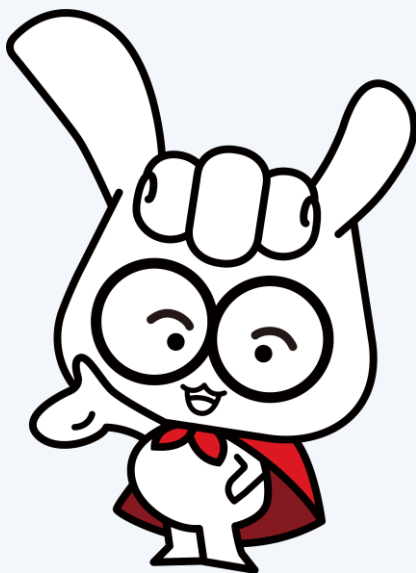


# 2025년도 「금지목록 국제표준」 주요 변경사항



**KADA**

한국도핑방지위원회  
KOREA ANTI-DOPING AGENCY

# 상시 금지 약물 및 방법

(경기기간 중과 경기기간 외)

## 금지약물

### SO. 비승인약물



\* S-107 및 S48168(ARM210) 예시 추가

S-107와 S48168(ARM210)은 리아노딘 수용체 복합체 안정제 입니다.

리아노딘 수용체 복합체는 칼슘 저장 및 방출의 주요 구성 요소로,

골격근 기능과 운동성능을 유지시키는 역할을 합니다.

비승인약물은 전세계 어느 국가에서도 사람의 치료를 위하여 사용하도록 승인하지 않았기 때문에 각별한 주의가 필요합니다.



## S3. 베타-2 작용제

\* 포르모테롤 흡입 시 예외적 허용기준 변경:

54mcg/24시간 → 36mcg/12시간 (54mcg/24시간)

포르모테롤은 기관지 확장효과를 가진 천식치료용 흡입제(심비코트 터부헬러, 포스터 등)입니다. 한 번에 고용량을 사용할 경우 도핑검사 시 발생할 수 있는 적발 위험을 줄이기 위해 흡입의 예외적 허용 기준이 변경되었습니다.

일반적인 치료용량 사용은 금지가 아니지만, 기준치 이상을 사용해야할 경우 치료목적사용면책(TUE) 신청이 필요하며, 이뇨제 및 은폐제와 함께 사용하는 경우에는 용량과 관계없이 금지되는 점은 기존과 동일합니다.



## S4. 호르몬 및 대사변조제

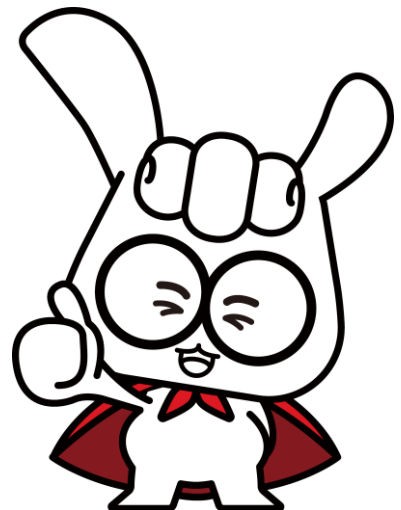
\* 엘라세스트란트(Elacestrant) 추가

\* MOTS-c 예시 추가

\* 인슐린 유사제 예시 추가

- 미국 등에서 전이성 유방암 치료제로 사용되고있는 **엘라세스트란트 (Elacestrant)**가 항에스트로겐의 예시로 추가되었습니다.
- **MOTS-c(Mitochondrial open reading frame of the 12S rRNA-c)**는 AMP-활성화 단백질 키나제 활성화제(AMPK)의 예시로 추가되었습니다.
- **S519**와 **S597**도 인슐린 유사제의 예시로 추가되었습니다.

인슐린 유사제 또는 선택적 인슐린 수용체 조절제는 인슐린 수용체에 결합하여 인슐린과 유사한 효과를 냅니다.



## S5. 이뇨제 및 은폐제

### \* 지파미드(Xipamide) 예시 추가

이뇨제는 경기기간 중과 경기기간 외 모두 복용해서는 안 되는 **상시금지 약물**입니다. 예시로 **지파미드(Xipamide)**가 추가되었으니 **더욱 주의**하세요!

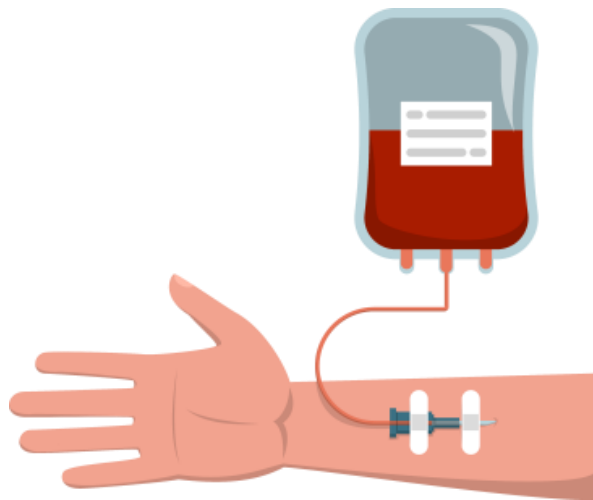


## 금지방법

### M1. 혈액 및 혈액성분의 조작

#### \* 헌혈에 대한 명확한 설명 추가

혈액 관리 업무를 수행할 수 있는 기관(의료기관, 헌혈의 집)에서 이루어지는 모든 종류의 헌혈(전혈, 성분 헌혈)이 허용됨을 명확하게 안내하고 있습니다.



# 경기기간 중 금지 약물 및 방법



## 금지약물

### S6. 흥분제

- \* 하이드라피닐(Hydrafenil)의 분류 변경
  - \* 미도드린(Midodrine)과 테소펜신(Tesofensine) 예시 추가
  - \* 구안파신(Guanfacine)은 금지되지 않음
- 
- 하이드라피닐(Hydrafenil)의 분류가 특정 흥분제(S6.B)에서 비특정 흥분제(S6.A)로 변경되었습니다.
  - 미도드린(Midodrine)과 테소펜신(Tesofensine)이 흥분제의 예시로 추가되었으니 더욱 주의해야합니다!
  - 구안파신(Guanfacine)은 금지되지 않은 약물임을 명확하게 표현했습니다.

## 특정 종목 금지 약물



### P1. 베타차단제

\* 스키 · 스노보드에서는 더 이상 금지가 아님

스키 · 스노보드(국제스키연맹:FIS)의 일부 세부 종목 선수에게 베타차단제는 경기기간 중 금지였지만, 2025년도부터는 더 이상 금지가 되지 않습니다.

